

Pompe à béton RoLine

Ouverture sur de nouvelles perspectives

Putzmeister



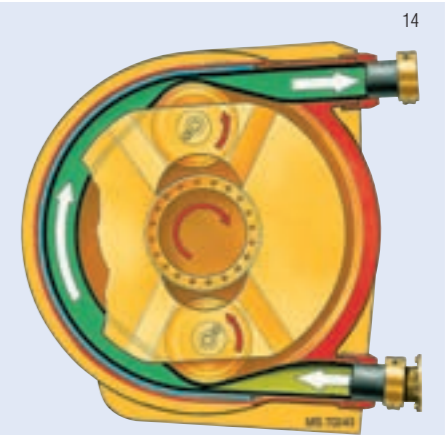
La RoLine est une pompe polyvalente et idéale pour les applications dans la construction individuelle

- Peu de béton résiduel:
 - Le client paye la quantité réelle de béton utilisé
 - Nettoyage simple et rapide
- Fonctionnement sans à-coups
- Faible hauteur d'alimentation trémie
- Tuyauterie de transport légère
 - Fonctionnement fiable à 25 bars de pression
 - Mise en place simplifiée et aisée pour une disponibilité plus rapide
- Silencieuse
- Débit réglable en continu, en avant et en arrière

- Faible usure: Le tuyau de pompage est la seule et unique pièce d'usure, dont le remplacement s'effectue très rapidement
- Facilité d'entretien
- Assistance SAV Putzmeister à proximité

Caractéristiques techniques RoLine

Pompe	R 60
Débit	58 m ³ /h
Pression de refoulement	25 bar
Tuyau de pompage diamètre	125 mm
Capacité trémie	400 l



Sortie machine diamètre	100 mm
Longueur hors tout	6,4 m
Largeur hors tout	2,0 m
Stabilisation	sans



Le tuyau de pompage est la seule et unique pièce d'usure, dont le remplacement s'effectue très rapidement. Il est protégé par un tapis caoutchouc entièrement vulcanisé



La quasi totalité du produit est pompée sur site : pas de frais de recyclage !



La pompe rotor peut refouler divers produits pompables : bétons aux fibres d'acier, matériaux concassés contenant suffisamment de fines, bétons autonivelants ou autoplaçants, bétons mousse, légers et fluides jusque 32 mm de granulométrie.

Le group Putzmeister

Technique béton PCT · Technique mortier PMT
Technique tuyauterie PPT · Technique nettoyage PWT · Technique industrie PIT · Technique convoyage PBT · Technique tunnel PUC

Sous réserve de modifications techniques
Tous droits réservés
© by Putzmeister Concrete Pumps GmbH 2009
Imprimé en Allemagne (10911Sc)

Putzmeister Concrete Pumps GmbH
Max-Eyth-Str. 10 · 72631 Aichtal / Allemagne
P.O.Box 2152 · 72629 Aichtal / Allemagne
Tel. +49 (7127) 599-0 · Fax +49 (7127) 599-520
E-Mail: pmw@pmw.de · www.putzmeister.com

Putzmeister

RoLine – la solution rentable et pratique

pour les chantiers de courte durée, les travaux de rénovation, les petits pompages, les chantiers difficiles d'accès et les bétons spéciaux



Se faire une place grâce au concept de la pompe RoLine

Cette nouvelle machine offre beaucoup d'intérêt, car son petit gabarit lui confère une grande maniabilité et permet d'exécuter de très nombreux pompages rapidement et parfois avec moins de problème qu'avec une pompe à béton automotrice de grande taille.

Il ne faut pas non plus occulter le fait que la RoLine revient sensiblement moins cher, tant lors de l'investissement que lors de l'utilisation.

Elle est la pompe idéale pour les pompages de piscines, dans des caves, sur des terrasses situées à l'arrière des maisons ou dans des ruelles étroites difficiles d'accès. Elle ne fait en aucun cas concurrence aux grandes flèches et

assure parfaitement le transport de bétons, qui se laissent pomper facilement par le rotor dans des tuyauteries rigides et flexibles de 75 à 100 mm de diamètre. Avec leurs longueurs de 3 m, ces tuyauteries sont faciles à monter et même pleines de béton peuvent encore être vidées et déplacées au fur et à mesure de l'avancement du chantier.

Avec la RoLine, il est possible de pomper jusqu'à du 32 mm. Cette pompe rotor est donnée pour un débit théorique de 58 m³/h, mais généralement, un pompage plus lent et en continu sur les chantiers s'avère plus judicieux et plus efficace que pomper à débit maxi et stopper en attendant les prochaines toupies.

En fin de compte, elle permet de travailler à l'économie sur les deux plans – celui du client et celui de l'utilisateur.

La terrasse derrière la maison a été réalisée par le maître d'ouvrage en personne. 7 m³ de béton de granulométrie 12 mm ont été commandés.

- 10 h 00 Arrivée sur chantier
- 10 h 30 Début de pompage
- 11 h 15 Fin de bétonnage !
- 11 h 45 Démontage, nettoyage et rangement des flexibles, nettoyage de la trémie



Avec la RoLine, pas besoin de stabilisation! Le travail débute dès le branchement de la réduction.



Les flexibles de 3 m et les colliers se laissent facilement charger et décharger



La tuyauterie est rapidement installée. En tout, 45 m de flexibles et 45 m de tuyaux rigides ont été amenés.



Introduction de la barbotine pour graisser la tuyauterie



Les flexibles DN 75 se manient aisément



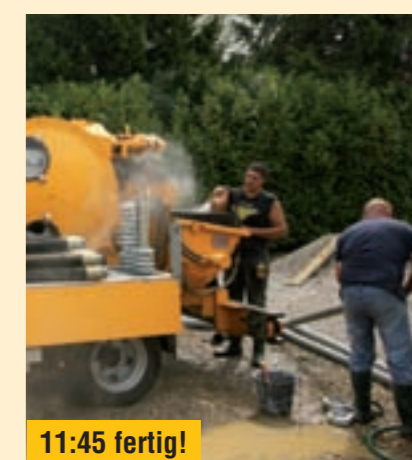
Les arrêts de pompage permettent de ramener les tuyaux au fur et à mesure



Le flexible nettoyé est aussitôt rangé



Grâce à la pompe rotor, il est possible de nettoyer, soit en poussant la quasi totalité du béton sur site, soit en effectuant un pompage retour dans la trémie



30 minutes ont suffi pour démonter, nettoyer, charger les tuyaux, y compris le nettoyage de la trémie