

Pompe à béton automotrice avec équipement pour rénovation M 20-4 Sanima

Putzmeister



M 20-4 Sanima : plus de fonctions pour davantage d'applications

M 20-4: pompe à béton auto- motrice et équipement profes- sionnel de rénovation en un

Le kit Sanima fait de votre pompe à béton automotrice M 20-4 un équipement professionnel de rénovation irréprochable. Flexibles, tuyaux, réductions, accessoires – vous aurez toute la place nécessaire dans les boîtes et casiers de rangement.

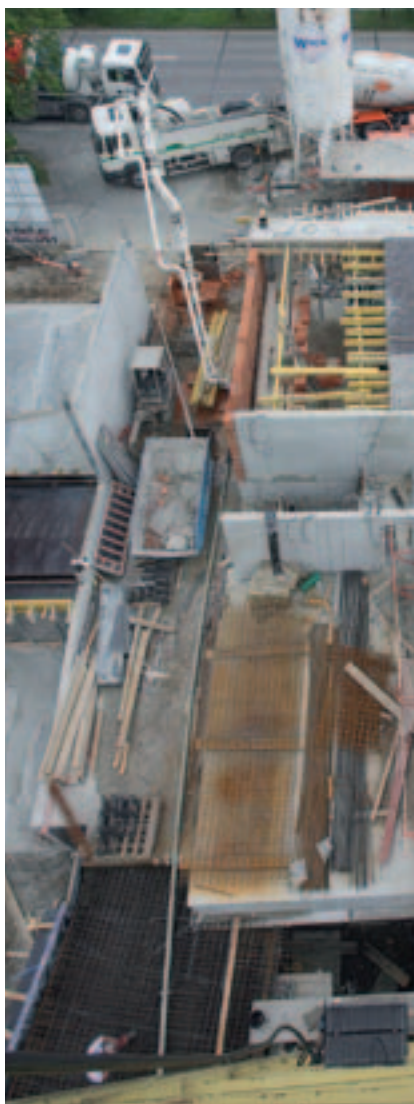
La conception modulaire de la M 20-4 permet aussi de l'équiper ultérieurement d'un kit Sanima.



La M 20-4 Sanima en tant que simple pompe : des réductions pour les flexibles de refoulement de diamètre 65 peuvent être raccordées au coude de sortie pivotant à 360 °. La M 20-4 Sanima a réussi ici à trouver une place infiniment petite pour pomper du béton dans des sous-sols via des tuyaux de pompage de plus de 80 m de longueur

La M 20-4 Sanima peut être utilisée là où d'autres renoncent

- Manoeuvrabilité exceptionnelle grâce à son châssis 2 essieux
- Besoin de place réduit grâce à un encombrement faible
- La Sanima est idéale pour les chantiers difficiles d'accès et les travaux de rénovation en ville en raison des flexibles et tuyaux qu'elle transporte avec elle.
- Flèche 4 bras à pliage en RZ avec une hauteur de déploiement de seulement 4 m



Sur les chantiers en „double file“, la M 20-4 Sanima gagne son pari : grâce une tuyauterie de rallonge raccordée en bout de flèche, elle atteint des sites éloignés qui ne sont pas à la portée d'une flèche de la classe 60 m.

Vous trouverez toutes les informations concernant la pompe à béton automotrice M 20-4 dans la brochure BP 3825 F.

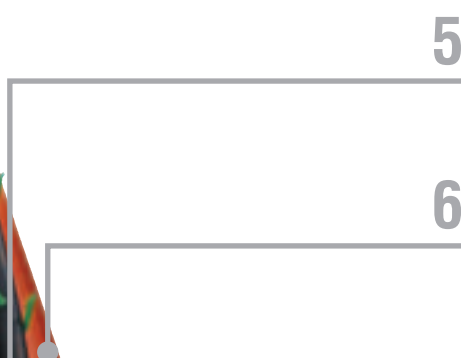
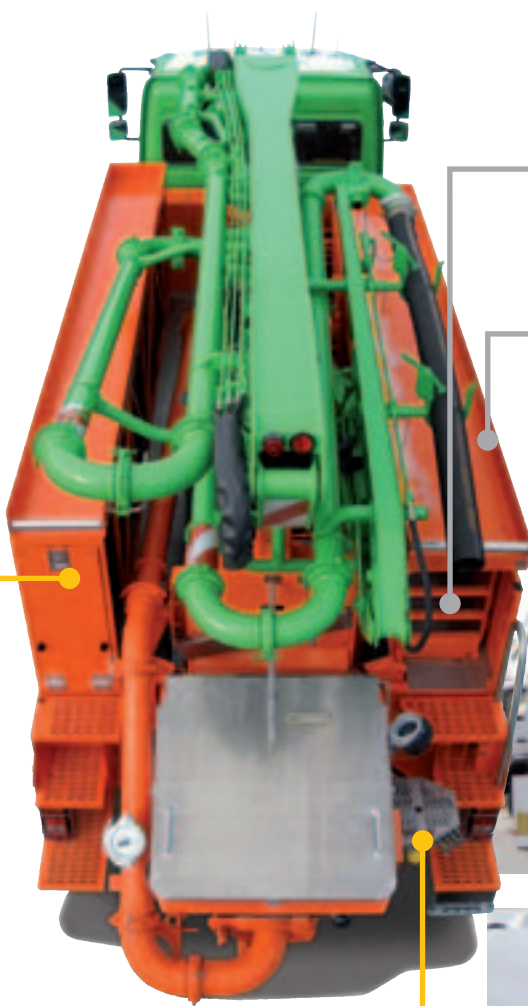
Kit Sanima

- Containers à claire-voie à gauche et à droite sous la passerelle pour raccords et accessoires (**fig. 1**)
- Support entre la tourelle et la cabine (tuyau de réduction en T)
- A gauche, coffre de rangement, fixé sur la passerelle, pouvant contenir 21 tuyaux DN 65, longueur 4,5 m (**fig. 2**)

- Bac de stockage sur coffre de rangement tuyaux à gauche (**fig. 3**)
- Commande du bac à eau sur la trémie (**fig. 4**)
- Embout de nettoyage, panier de réception pour tuyaux DN 65, réduction en T DN 125 – DN 65

Autres options

- Support sur côté droit de la passerelle pour 8 ou 12 tuyaux DN 125, longueur 3 m (**5**)
- Bac de stockage sur support de tuyaux côté droit (**6**)
- Rack de tuyaux démontable côté gauche avec fermetures du conteneur
- Treuil de chargement pour un retrait simple des tuyaux à une bonne hauteur de travail favorable (**7**)



Ergonic® Pump System EPS : L'avantage déterminant pour les travaux de rénovation

ergonic®
inside

L'EPS réduit le risque de formation de bouchons

Lors d'un pompage de bétons „difficiles“ via de longs tuyaux flexibles, le risque de bouchon augmente. La commande des pompes de série EPS (Ergonic® Pump System) permet de réduire ce risque ; ce qui nécessite un réglage de la pression inférieure à la pression maximale de 78 bars. Si la pression du béton dans la tuyauterie de refoulement se rapproche de la limite réglée, l'EPS réduit le débit de pompage grâce à une fonction de réglage spéciale. L'augmentation de la pression ne provoque ainsi pas de formation de bouchon, laquelle peut être encore stoppée à temps grâce à la diminution du débit de pompage. Il est ainsi possible d'atteindre pour chaque béton l'équilibre spécifique entre débit et pression de pompage.

Dosage fin du béton jusqu'à obtention de la valeur maximale souhaitée

Dans le cas de faibles volumes de pompage, le débit peut être rajusté sur un dosage plus précis (limitation du débit) via l'EGD (Ergonic® Graphic Display). Lors d'une réduction du débit de 100 à 50 %, la graduation décimale complète du bouton de la télécommande correspond alors à seulement la moitié du débit initial.

Ecran intégré dans la télécommande pour une communication optimale entre l'opérateur et la pompe

La radiocommande avec écran représente une aide considérable pour les utilisations typiques de la Sanima au cours desquelles le conducteur travaille loin de sa machine. Il reçoit les informations des états et données de la machine et peut régler certains paramètres directement depuis la télécommande sans avoir à quitter la zone de bétonnage. La pression de pompage et le débit de pompage en cours sont par ex. indiqués. L'intensité du signal radio et l'état de charge de l'accumulateur s'affichent sous forme de barres.



Pour plus d'information sur
les systèmes Ergonic®, consultez
la brochure BP 3763 F.



Dans le cas du pompage de béton au moyen de tuyaux flexibles, le lieu de bétonnage est souvent très éloigné de la pompe. Si le conducteur dispose d'une télécommande avec écran, ce dernier peut régler sa machine d'ici et connaître à tout moment l'état de celle-ci.

Le Groupe Putzmeister

Technique béton PCT
Technique mortier PMT
Technique industrie PIT
Technique tunnel PUC

Sous réserve de modifications techniques
© by Putzmeister Concrete Pumps GmbH 2012
Tous droits réservés
Imprimé en Allemagne (.51203Sc)

Putzmeister Concrete Pumps GmbH
Max-Eyth-Str. 10 · 72631 Aichtal/Allemagne
P.O.Box 21 52 · 72629 Aichtal/Allemagne
Tel. +49 (71 27) 599-0 · Fax +49 (71 27) 599-520
E-mail: pmw@pmw.de · www.putzmeister.com

Putzmeister