

Pompe à béton automotrice M 28-4

Une classe à part pour une utilisation multifonctionnelle

Putzmeister

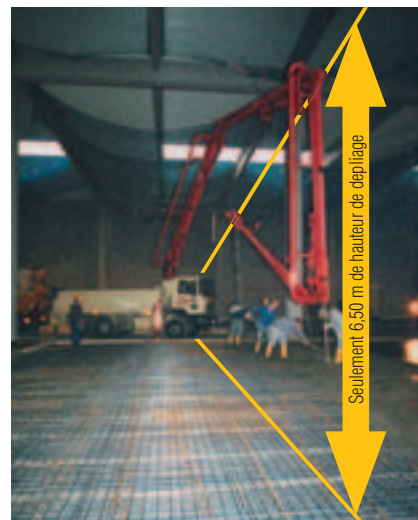


Davantage de portée, grandes flexibilités d'utilisation et économie accrue avec la M 28-4

La flèche articulée de 28-m avec pliage en Z accède aussi là, où d'autres ont très vite abandonné

- 1,7 m de portée supplémentaires sur la M 28-4 fournissent par rapport à une flèche de 26 m une surface de production 16 % fois plus importante
- Grâce au pliage en Z, la M 28-4 est rapidement opérationnelle

- Le pliage en Z des 4 bras courts a les meilleures aptitudes pour se faufiler et contourner chaque obstacle. Il permet d'approcher plus près de l'ouvrage donc de gagner en portée
- Idéale aussi pour le bétonnage sous halls ou sous des ponts grâce à une faible hauteur de dépliage de 6,50 m seulement
- La flèche une fois repliée forme un ensemble compact sans porte-à-faux aucun pour se garer

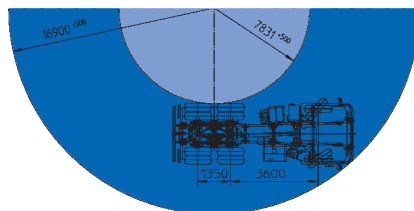


La stabilisation TRD économise de la place et apporte davantage de portée horizontale nette

- Surface de stabilisation minimale: à l'avant, la M 28-4 n'a besoin que de 5,60 m sur un châssis 3-essieux (châssis 2-essieux 6,30 m); à l'arrière la largeur du châssis de 2,60 m suffit
- Grâce à des stabilisateurs télescopiques hydrauliquement, les obstacles sur chantier ne posent aucun problème

Polyvalente grâce à sa grande réserve de poids et ses nombreux accessoires

- Entièrement opérationnelle avec des accessoires judicieux, la M 28-4 est très loin des 26 t maxi admissibles (env. 21 t sur un châssis 3 essieux). Le faible poids épargne le châssis et augmente sa longévité.
- La machine peut être équipée sans problème de dispositifs pour ranger les tuyaux et flexibles, de coffres, caisses d'outillage, etc...



- Avec un empattement de seulement 3,60 m (pompe à faible course) ou 3,90 m (pompe à course longue), la M 28-4 est extrêmement facile à manoeuvrer, même sur les chantiers les plus étroits

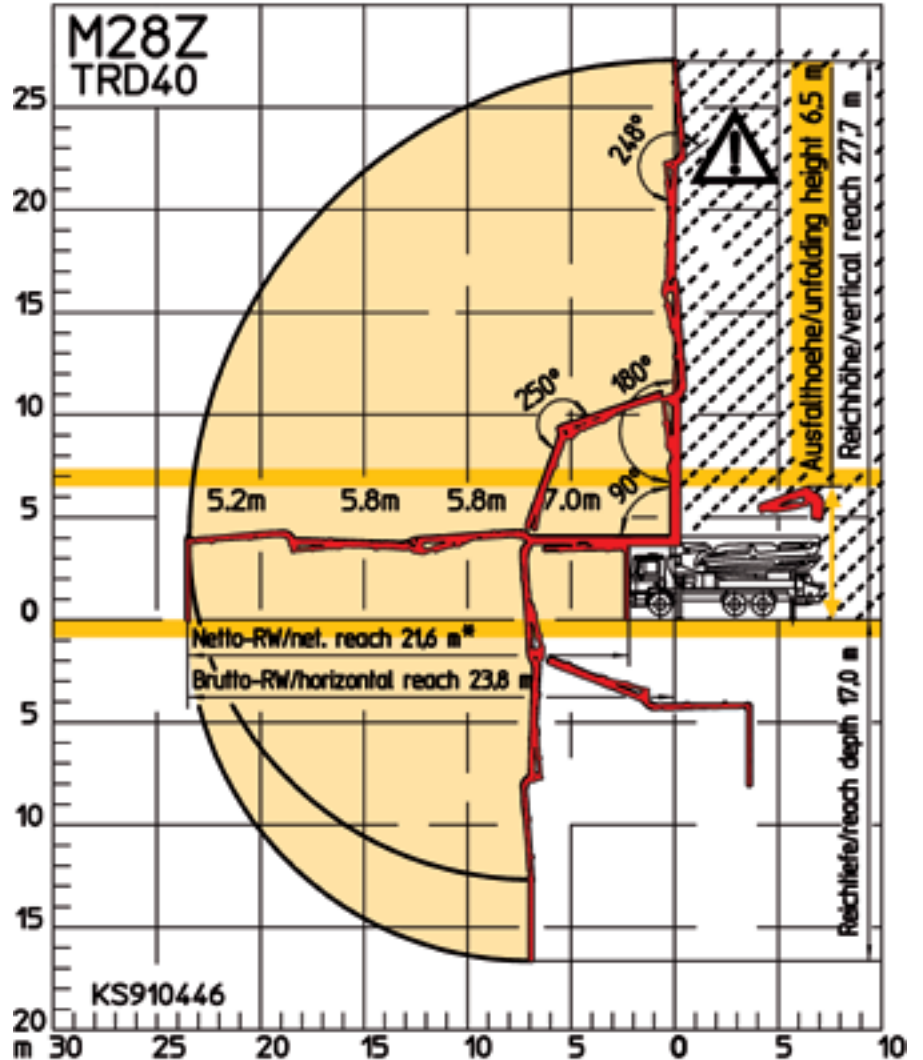
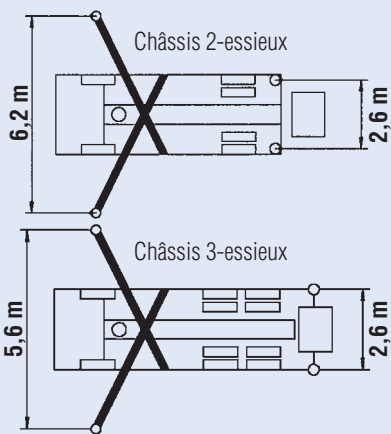


Un magasin à commande hydraulique facilite la manipulation des tubes et des tuyaux flexibles (en option, uniquement avec un empattement de 4200 mm)

Caractéristiques techniques

Flèche de distribution M 28-4

Mode de pliage	4-bras pliage en Z (Z)
Portée verticale	27,7 m
Portée horizontale	23,8 m brute
Portée profondeur	17,0 m
Hauteur de dépliage	6,5 m
Longueur du flexible d'épandage	4 m
Tuyauterie	DN 125, max. 85 bar
Angle d'articulation	365°
Largeur de stabilisation avant / arrière	
Châssis 2-essieux	6,2 m / 2,6 m
Châssis 3-essieux	5,6 m / 2,6 m



Une technique solide : pompes, système hydraulique et trémie

- Fiable et éprouvé – tuyau en S
- Libre flux hydraulique en circuit fermé
- Nombre d'inversions réduit grâce aux cylindres de grosses capacités volumétriques
- Extrêmement résistant à l'usure
- Fonctionnement très régulier

- Corps de pompe modulaire, facile d'entretien
- Excellent taux de remplissage des cylindres
- Plus grande longévité grâce aux cylindres de refoulement en standard chromés dur à l'intérieur
- Faible hauteur de chargement de la trémie d'env. 130 cm (non stabilisée)
- Trémie facile d'utilisation
- Des pompes puissantes disponibles pour toutes applications

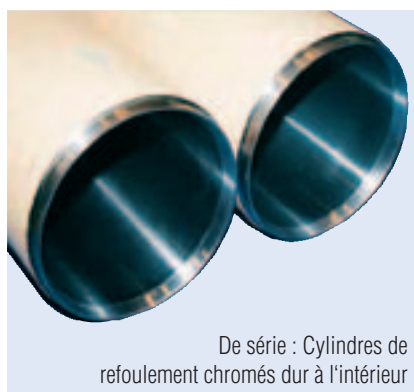
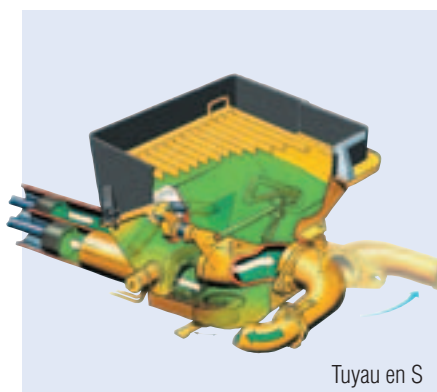
Davantage de sécurité, plus de rentabilité, plus de flexibilité, moins de coûts

De série :

- EPS (Ergonic® Pump System)
- EOC (Ergonic® Output Control)
- EGD (Ergonic® Graphic Display)
- EGD-RC (radio avec écran display et beaucoup d'options de réglage)
- Télécommande par câble supplémentaire

En option :

- EBC (Ergonic® Boom Control)
- EBC avec Follow Me



Caractéristiques techniques pompes

M 28-4	BSF	Débit béton*	Pression*	Course	Cylindre ø	Nbre coups/Mn
		(m ³ /h)	(bar)	(mm)	(mm)	
	...09 H	90	78	1400	230	26
	...11 H	110	78	1400	230	32
	...11 HLS	110	85	1400	250	27
	...14 H	140/88*	70/112*	2100	230	27/17*
	...16 H	160/108*	85/130*	2100	230	31/21*
	...16 H LS	160	85	2100	250	26

Toutes les données max. théoriques. · Tuyauterie de flèche standard : pression jusqu'à max. 85 bars
* côté tige/côté semelle · Les pressions et débits maxi ne peuvent pas être obtenus simultanément.

Le Groupe Putzmeister

Technique béton PCT
Technique mortier PMT
Technique industrie PIT
Technique tunnel PUC

Sous réserve de modifications techniques
© by Putzmeister Concrete Pumps GmbH 2012
Tous droits réservés
Imprimé en Allemagne (.51203Sc)

Putzmeister Concrete Pumps GmbH
Max-Eyth-Str. 10 · 72631 Aichtal/Allemagne
P.O.Box 21 52 · 72629 Aichtal/Allemagne
Tel. +49 (71 27) 599-0 · Fax +49 (71 27) 599-520
E-mail: pmw@pmw.de · www.putzmeister.com

Putzmeister